

Transmissor de Pressão 981

para baixas pressões de vários meios



Aplicação

Transmissor de pressão analógico que monitora sobrepressão, vácuo ou pressão diferencial de meios líquidos e gasosos - também agressivos. A medição da pressão é realizada diferentemente da pressão atmosférica (pressão relativa).

Faixa de temperatura

Temperatura ambiente de -20°C bis $+85^{\circ}\text{C}$.
Temperatura do material até 85°C , dependendo do material da conexão de pressão e do diafragma.

Material do diafragma

Dependendo do meio: NBR, Silicone, FKM (Viton®), EPDM. Outros mediante solicitação.

Faixa de pressão

Gama específica do cliente:
 0 ÷ 300 mbar 981.1
 -100 ÷ 0 mbar 981.2

Uma faixa personalizada de 100 mbar pode ser configurada de fábrica entre -100 mbar ÷ +300 mbar

Pressão máxima de operação

0 ... 500 mbar 981.1
 -1000 ... 400 mbar 981.2

Erro de linearidade

$\leq \pm 1\%$ 981.1
 $\leq \pm 2\%$ 981.2

Tempo de resposta

500 ms

Peso

Aprox. 100 gr

Sinal de saída

4 - 20 mA 2-fios
 0 - 10 VDC 3-fios

Tensão de alimentação

10 ... 30 VDC 4 ... 20 mA
 18 ... 30 VDC 0 ... 10 V

Carga

Max. 500 Ω a 24 VDC 4 ... 20 mA
 Min. 10 k Ω 0 ... 10 V

Desenho atual

≤ 21 mA

Conexão elétrica

Conector circular M12, 4 pólos,
 codificação A

Classe de proteção

IP65 de acordo com EN 60529

Conformidade

Diretiva RoHS, Diretiva EMC

Posição de montagem

Montagem em qualquer posição

Acessórios

Vários suportes de montagem

Conexão de pressão

Conexão do			Conexão interferida			
5.0 mm	tubo 6.5 mm	10.0 mm	M10 x1	G1/8	G1/4	G1/2
PA	PA, PPS	PA, PPS	PA, PVDF, MS, V ₂ A	PA, PVDF, MS, V ₂ A	MS, V ₂ A	MS

PA = poliamida, PVDF = polivinildifluoreto, PPS = polifenilensulfeto, MS = latão, V₂A = aço inoxidável

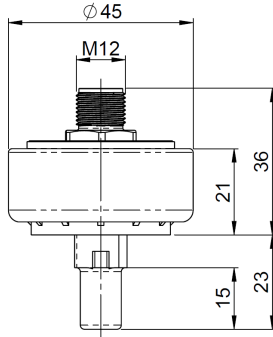
Mediante solicitação, conexões de pressão de outros tamanhos, outros plásticos ou latão níquelado estão disponíveis.

Viton® é uma marca registrada da DuPont Dow Elastomers. Especificações de precisão de acordo com a EN 60770. Temperatura de referência: 23 ° C

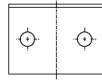
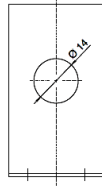
Pressure Transmitter 981

for low pressures of various media

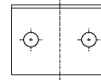
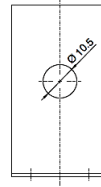
981 com tubo de conexão



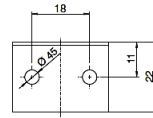
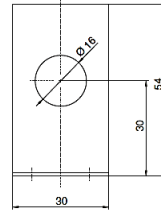
Suportes de montagem 6403



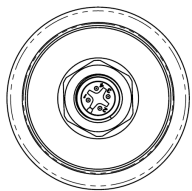
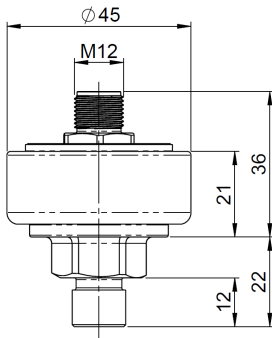
6404



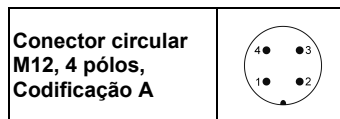
6405



981 com conexão rosqueada



Atribuições de conexão



3-fios

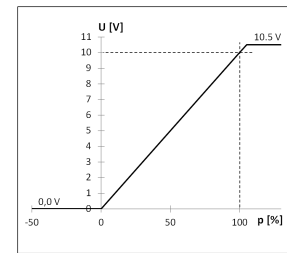
2	Sinal de saída (0...10 V)
3	Terra (GND)
4	Não utilizado
1	Tensão de alimentação (18...30 VDC)

2-fios

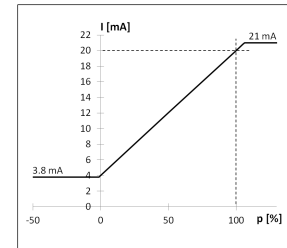
2	Não utilizado
3	Sinal de saída (4...20 mA)
4	Não utilizado
1	Tensão de alimentação (18...30 VDC)

Sinal de saída

analógica 0 – 10 V



4 – 20 mA



Viton® é uma marca registrada da DuPont Dow Elastomers.



Rua Frei Manoel da Ressurreição,
1488 Sala 13 - Vila Nova, Campinas
- SP, 13073-221

Tel: +55 (19) 3243-3610 +55 (19)
3243-3732

contato@rigorautomacao.com.br
www.rigorautomacao.com.br