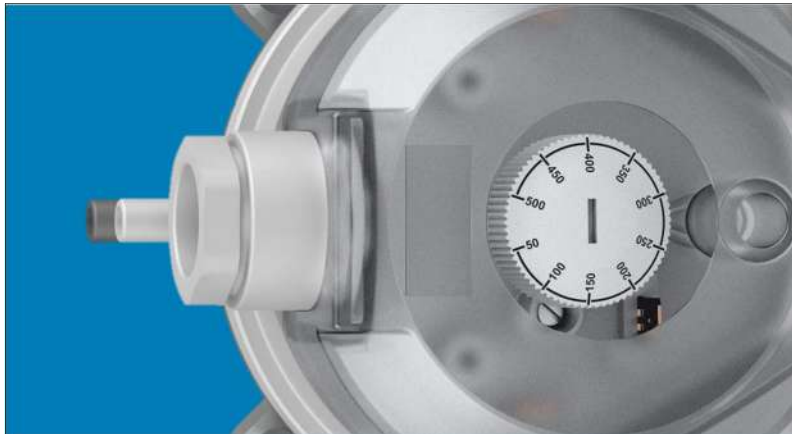


# Beck.

## Pressostatos para pressão diferencial ajustáveis



# Pressostato 930.8x Climair®

com comutação de pressão ajustável

## Aplicações

Pressostato diferencial ajustável para monitorar sobrepressão, vácuo e pressão diferencial do ar ou de outros gases não combustíveis e não agressivos. Classe de função de controle e regulação: A Os possíveis campos de aplicação incluem:

- Monitoramento de filtros e ventiladores de ar
- Monitoramento de circuitos industriais de refrigeração de ar
- Proteção contra superaquecimento para aquecedores de ventilador
- Monitoramento de fluxos em dutos de ventilação
- Controle de abas de proteção contra ar e fogo
- Proteção contra congelamento para trocadores de calor

## Versões

A pressão de comutação pode ser ajustada sem pressão calibre usando um botão de ajuste em escala.

Tipo	Ajuste de faixa de para	Comutação diferencial*	Repetibilidade da pressão de comutação
930.80	20 200 Pa	10 Pa	±5 %, min. ±5 Pa
930.80B	20 300 Pa	10 Pa	±5 %, min. ±5 Pa
930.84	30 400 Pa	15 Pa	±5 %, min. ±5 Pa
930.83	50 500 Pa	20 Pa	±2.5 %, min. ±5 Pa
930.85B	100 1000 Pa	50 Pa	±2.5 %, min. ±5 Pa
930.85	200 1000 Pa	100 Pa	±1 %, min. ±5 Pa
930.86	500 2500 Pa	150 Pa	±1 %
930.87	1000 4000 Pa	250 Pa	±1 %
930.87B	1000 5000 Pa	250 Pa	±1 %

\* normalmente, no início do intervalo de configuração

As especificações de pressão de comutação se aplicam à instalação vertical que também é a posição recomendada com tubo de pressão conexões apontando para baixo. Se os comutadores estiverem instalados horizontalmente com os terminais da aba mais acima, o interruptor valores são aprox. 20 Pa mais alto.

## Pressão máxima de operação

10 kPa para todas as faixas de pressão

## Meio

Gases atmosféricos, não combustíveis e não agressivos

## Faixa de temperatura

Temperatura média e ambiente de -20 ° C a + 85 ° C  
Temperatura de armazenamento de -40 ° C a + 85 ° C

## Material do diafragma

Silicone livre de emissões de gases  
Outros materiais disponíveis sob consulta



## Conexões de pressão

2 peças de conexão de tubo de plástico (P1 e P2), diâmetro externo 6,0 mm:

P1 para conexão a pressão mais alta (marcado +)

P2 para conexão com pressão mais baixa (marcado -)

## Material da carcaça

Corpo do interruptor e tampa de plástico

## Peso

Com tampa 150 g, sem tampa 110 g

## Vida útil mecânica

Mais de 10<sup>6</sup> operações de comutação

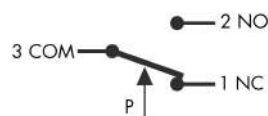
## Classificação elétrica

Versão padrão: Versão max. 1.5 A (0.4 A) / 250 de baixa tensão: VAC max. 0.1 A / 24 VDC

## Conexão elétrica

Terminais de guia 6,3x0,8 mm de acordo com DIN 46244 ou terminais de parafuso de pressão. Condutor de cabo com alívio de tensão do cabo

## Arranjo de contatos



1 contato de ruptura  
2 Contato operacional  
3 Linha de fonte de alimentação

## Proteção

IP54 ou IP65 com tampa, IP00 sem tampa

## Classe de proteção

### Classe de proteção II (com tampa)

O pressostato sem tampa é fornecido para instalação no equipamento. A construção do equipamento e o tipo de instalação determinam a classe de proteção.

## CE Conformidade

Cada um dependendo da especificação técnica: Diretiva de baixa tensão; Diretiva RoHS; Diretiva Aparelhos a Gás; Diretiva ATEX

## Especificações de acordo com EN1854

Desvio: ≤ ± 15%, min. ± 10 Pa

Tração: ≤ ± 15% Accessories

Veja matriz de pedido

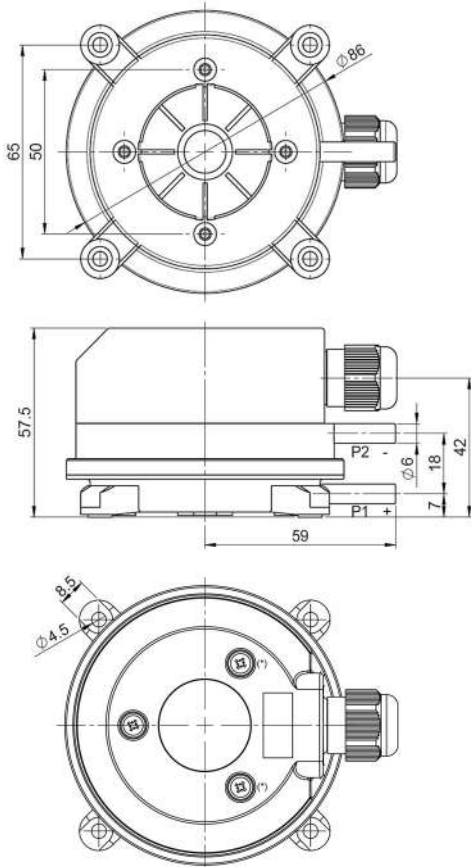
Matriz de pedido		930.8	X	X	2	X	X	X	X	
Faixas de pressão	20 a 200 Pascal (0.2 a 2.0 mbar)	0								
	20 a 300 Pascal (0.2 a 3.0 mbar)	0B								
	30 a 400 Pascal (0.3 a 4.0 mbar)	4								
	50 a 500 Pascal (0.5 a 5.0 mbar)	3								
	100 a 1000 Pascal (1.0 a 10.0 mbar)	5B								
	200 a 1000 Pascal (2.0 a 10.0 mbar)	5								
	500 a 2500 Pascal (5.0 a 25.0 mbar)	6								
	1000 a 4000 Pascal (10 a 40 mbar)	7								
Trocando contatos	banhado a ouro para baixas tensões, terminais de parafuso fechados até no máximo 1,5 A (0,4) / 250 VCA, terminais de parafuso fechados até no máximo 1,5 A (0,4) / 250 VCA com terminais de guia 6,3x0,8 mm banhados a ouro para baixas tensões com terminais de guia 6,3x0,8 mm	7B								
		1								
		2								
		3								
Método de montagem	montado diretamente sem suporte	4								
		2								
Botão de ajuste	escala em mbar						1			
	escala em Pascal						2			
	escala em Pascal e inWC						3			
Proteção IP	IP54 com cabo conduit M20x1.5							2		
	IP54 com cabo conduit NPT1/2							3		
	IP00 sem capa							4		
	IP54 com porca de capa AF20							5		
	IP65 com capa conduit M20x1.5							6		
	IP65 capa sem conduit AF20							7		
	IP65 com cabo conduit NPT1/2							8		
	Embalagem	embalado a granel, 45 unid. por caixa embalada a granel, caixas dobráveis incluídas individualmente								1
									2	
										3
Accessories	sem acessórios									1
	com suporte de montagem em metal em forma de S 6402									2
	com suporte de metal em forma de L 6401									3
	com Climaset® 6555									4
	com Climaset® 6550									5
	com suporte de montagem metálico em forma de S 6402 e Climaset® 6555									6
	com suporte de montagem em metal em forma de S 6402 e Climaset® 6550									7
	com suporte de montagem em metal 6401 e Climaset® 6555									8
	com suporte de metal em forma de L 6401 Climaset® 6550									9
	com suporte de encaixe em forma de S 6482									A
	com suporte de encaixe em forma de L 6481									B
	com suporte de encaixe em forma de S 6482 e Climaset® 6555									C
	com suporte de encaixe em forma de S 6482 e Climaset® 6550									D
	com suporte de encaixe em forma de L 6481 e Climaset® 6555									E
	com suporte de encaixe em forma de L 6481 e Climaset® 6550									F

## Acessórios

Suporte de metal, em forma de S	Article No. 6402
Suporte de metal, em forma de L	Article No. 6401
Suporte de encaixe de plástico, em forma de S	Article No. 6482
Suporte de encaixe de plástico, em forma de L	Article No. 6481
Climaset® composto por 2 m de mangueira de PVC e dois tubos de plástico	Article No. 6555
Climaset® composto por 2 m de mangueira de silicone e dois tubos de plástico	Article No. 6557
Climaset® composto por 2 m de mangueira de PVC e dois tubos de metal angulares	Article No. 6550
Climaset® composto por 2 m de mangueira de silicone e dois tubos de metal angulares	Article No. 6556
Conjunto composto por três terminais de parafuso de pressão, ensacados	Article No. 6415
Tubo de plástico para Climaset® 6555	Article No. 6551
Tubo metálico angular para Climaset® 6550	Article No. 6552
Ilhó de borracha para Climaset® 6550	Article No. 6553
Rolo com mangueira de PVC de 100 m	Article No. 6424
Rolo com mangueira de silicone de 100 m	Article No. 6425

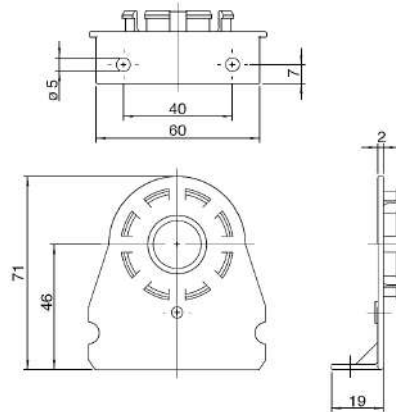
# Desenhos Dimensionais

930.8x Climair®

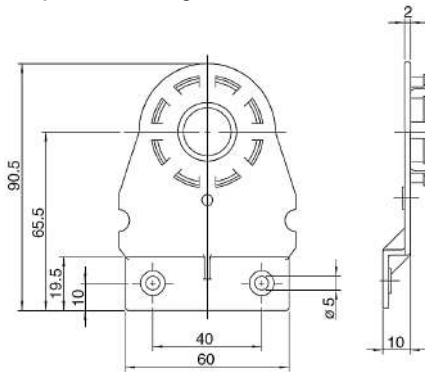


(\* somente para IP65)

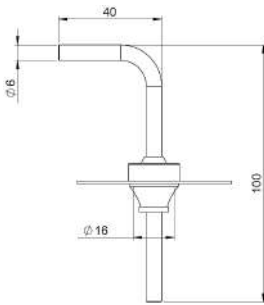
Suporte de montagem 6481



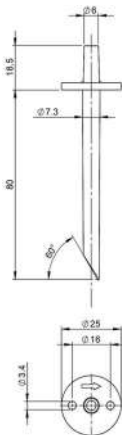
Suporte de montagem 6482



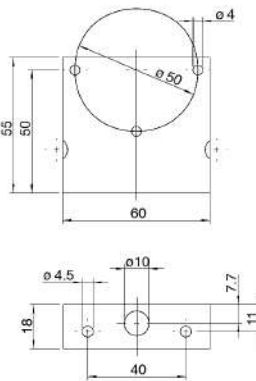
Climaset®  
6550/6556



Climaset®  
6555/6557



Suporte de montagem 6401



Suporte de montagem 6402

