

Beck.

Transmissor de pressão diferencial para ar



Transmissor de pressão diferencial 982R



Descrição geral

Os transmissores de pressão diferencial da série 982R são usados para medir pressão diferencial, sobrepressão e vácuo. Eles fornecem uma faixa de pressão ajustável e um sinal de saída.

Aplicações

Monitoramento de meios gasosos, incombustíveis e não agressivos.

As áreas de uso possíveis são:

- Automação predial, sistemas de ar condicionado e monitoramento de salas limpas
- Controle de válvula e aba
- Monitoramento de filtro, ventilador e ventilador
- Controle de fluxo de ar

Faixa de pressão ajustável

O final da faixa de pressão pode ser reduzido para 50% do valor de escala completa de fábrica, simplesmente com o uso de um botão de pressão.

Sinal de saída

0 ... 10 V ou 4 ... 20 mA. Outros sinais a pedido.

Calibração de deslocamento fácil

O sinal de saída pode ser calibrado para zero pressionando o botão (o transmissor de pressão deve estar despressurizado).

Tempo de resposta configurável

O tempo de resposta do sinal de saída pode ser configurado usando um jumper. Se o jumper estiver no lugar, o tempo de resposta é lento

(configuração de fábrica), útil para suprimir breves picos de pressão. Se o aplicativo exigir um tempo de resposta rápido, o jumper deve ser removido.

Medição de fluxo de volume (opcional)

A forma do sinal de saída pode ser programada na raiz quadrada pela fábrica.

Redefinir

O transmissor pode ser redefinido para a configuração de fábrica, apenas pressionando o botão por > 10 segundos.

Método de medição

Transdutor de pressão piezoresistivo.

Posição de montagem

Pode ser montado em qualquer posição. A calibração do deslocamento zero elimina qualquer possível erro de posição.

Unidade de embalagem

60 pcs. por caixa, OEM

Dados técnicos

Tensão de alimentação 3-versão 3 fios 2-versão 2 fios	18 ... 30 VAC / VDC 18 ... 30 VDC
Sinal de saída Versão 3 fios Versão 2 fios	0 ... 10 V ou 4 ... 20 mA 4 ... 20 mA
Consumo máximo de corrente	< 40 mA at 3-fios / 0 ... 10 V < 60 mA a 3-fios / 4 ... 20 mA < 21 mA a 2-fios / 4 ... 20 mA
Carga para saída 4 ... 20 mA 0 ... 10 V	20 ... 500 Ω ≥ 1kΩ
Meio	Ar e gases não combustíveis e não agressivos-20 ... 70°C
Temperatura de trabalho e armazenagem	≤ ±0.5% FS, min. ±1 Pa
Linearidade (incluindo histerese e repetibilidade)	±1% FS, min. ±1 Pa
Incerteza (Faixa de erro total sem longo prazo e efeitos da temperatura)	≤ ±1% FS
Estabilidade a longo prazo	0 ... 95% rel, sem condensação
Umidade	Padrão 1.0 se 0.2 s
2 tempos de resposta personalizados selecionável entre 0,2 se 20 s	
Conexão de processo P1 e P2	Conexão de mangueira de 6 mm
Conexão elétrica	Terminais de mola para fios e cabos de até 1,5 mm ² ou conectores circulares M12 / 4 polos
Montagem	Montagem por parafuso com parafusos serrilhados
Material da carcaça	
Dimensões da carcaça	abdomenprox. Ø 66 x 28 mm aprox. 50 gr
Peso	IP54 com tampa de proteção
Classe de proteção de acordo com EN 60529	Diretiva EMC Diretiva RoHS
Conformidade CE	

Especificações de precisão de acordo com a EN 60770, com base na pressão de pressão de 23 ° C

Transmissor de pressão diferencial 982R

Faixas de pressão

Modelo	Variação de pressão	Capacidade de sobrecarga	Explosão pressão	Incerteza adicional com temperatura [%]
982R.623	0 ÷ 100 Pa	60 kPa	100 kPa	± FS/100K]
982R.633	0 ÷ 250 Pa	60 kPa	100 kPa	± 0.7
982R.643	0 ÷ 500 Pa	75 kPa	125 kPa	± 0.5
982R.653	0 ÷ 1 kPa	75 kPa	125 kPa	± 0.3
982R.663	0 ÷ 2.5 kPa	85 kPa	135 kPa	± 0.3
982R.673	0 ÷ 5 kPa	85 kPa	135 kPa	± 0.3
982R.683	0 ÷ 10 kPa	85 kPa	135 kPa	± 0.3
982R.693	0 ÷ 25 kPa	135 kPa	275 kPa	± 0.3
982R.6A3	0 ÷ 50 kPa	200 kPa	400 kPa	± 0.3
982R.6B3	0 ÷ 100 kPa	200 kPa	400 kPa	± 0.3

Outras faixas de pressão sob

consulta. Matriz de pedidos

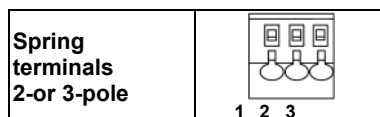
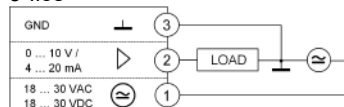
Faixa de pressão configurável	0 ... 100 Pa (1.0 mbar)	982R.6	2				
	0 ... 250 Pa (2.5 mbar)		3				
	0 ... 500 Pa (5.0 mbar)		4				
	0 ... 1 kPa (10 mbar)		5				
	0 ... 2.5 kPa (25 mbar)		6				
	0 ... 5 kPa (50 mbar)		7				
	0 ... 10 kPa (100 mbar)		8				
	0 ... 25 kPa (250 mbar)		9				
	0 ... 50 kPa (500 mbar)		A				
	0 ... 100 kPa (1000 mbar)		B				
Unidade de pressão	mbar			1			
	Pascal			3			
Sinal de saída e tensão de alimentação	0 ... 10 V, 3-				7		
	4 ... 20 mA, 3-fios, linear				D		
	0 ... 10 V, 3-fios, raiz quadrada				L		
	4 ... 20 mA, 3-fios, raiz quadrada				P		
	4 ... 20 mA, 2-fios, linear				2		
	4 ... 20 mA, 2-fios, raiz quadrada				U		
Display	sem display					0	
Conexão elétrica	via terminais de mola						6
	via conectores circulares M12 / 4 polos						8

Acessórios

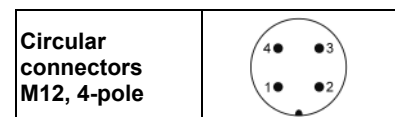
Climaset® composto por 2 m de mangueira de PVC e 2 tubos de plástico	Artigo No. 6555
Climaset® composto por 2 m de mangueira de silicone e 2 tubos de plástico	Artigo No. 6557
Climaset® composto por 2 m de mangueira de PVC e 2 tubos de metal angulares	Artigo No. 6550
Climaset® composto por 2 m de mangueira de silicone e 2 tubos de metal angulares	Artigo No. 6556
Tubo de conexão para dutos para Climaset® 6555	Artigo No. 6551
Tubo metálico angular para Climaset® 6550	Artigo No. 6552
Ilhó de borracha para Climaset® 6550	Artigo No. 6553
Rolo com mangueira de PVC de 100 m	Artigo No. 6424
Rolo com mangueira de silicone de 100 m	Artigo No. 6425

Atribuições de terminal

3-fios

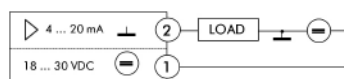


3	Terra (GND)
2	Sinal de saída (0...10 V / 4...20 mA)
1	Tensão de alimentação (18...30 VAC / VDC)



2	Não utilizado
3	Terra (GND)
4	Sinal de saída (0...10 V / 4...20 mA)
1	Tensão de alimentação (18...30 VAC / VDC)

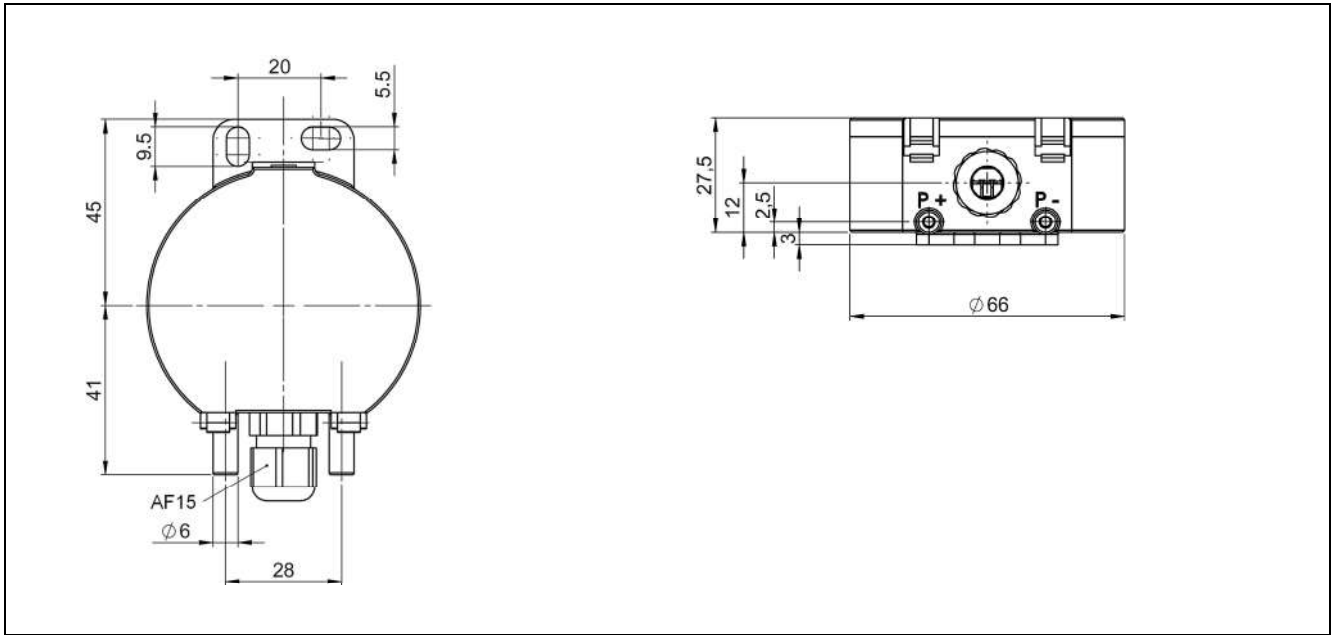
2-fios



2	Sinal de saída (4...20 mA)
1	Tensão de alimentação (18...30 VDC)

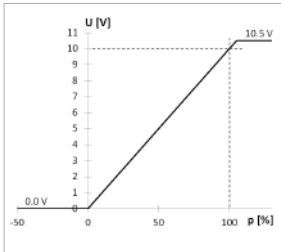
2	Sinal de saída (4...20 mA)
3	Não utilizado
4	Não utilizado
1	Tensão de alimentação (18...30 VDC)

Desenhos Dimensionais

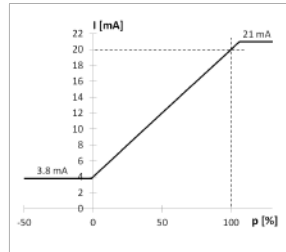


Sinal de saída analógica Linear

0 – 10 V

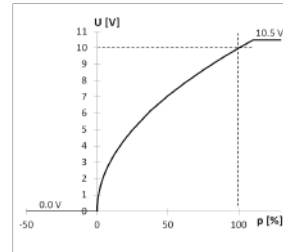


4 – 20 mA

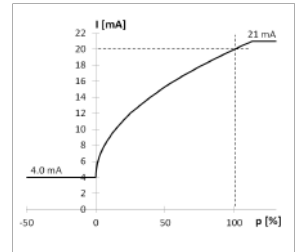


Raiz quadrada

0 – 10 V



4 – 20 mA



Rua Frei Manoel da Ressurreição,
1488 Sala 13 - Vila Nova, Campinas
- SP, 13073-221

Tel: +55 (19) 3243-3610 +55 (19)
3243-3732

contato@rigorautomacao.com.br
www.rigorautomacao.com.br